

**WILLKOMMEN! BIENVENUE! WELCOME!**

to the world of

**MagicWorkbooks®**

## **Cap**Calculator

Dieses MagicWorkbook wurde als Excel Arbeitsmappe entwickelt.

Alle DATEN können individuell eingegeben und geändert werden.

Es enthält keine Makros, erfordert keine umfangreichen Excel- und keine Programmierkenntnisse.

Alle verwendeten Formeln sind sichtbar. Neue Tabellenblätter können problemlos hinzugefügt werden.

© <sup>2012</sup> K! Business Solutions GmbH

[www.MagicWorkbooks.com](http://www.MagicWorkbooks.com)

Page 1 of 16

## Systemvoraussetzungen

Betriebssystem: Windows 98 oder höher (inkl. Win7)  
Microsoft Excel Version: 2003 oder höher

## Produktskizze

**Cap**Calculator entwickelt aus Ihren Daten eine leistungsgesteuerte Kapazitätsübersicht über Ihre Maschinen und Mitarbeiter für

- bis zu 10 Produktionsstufen
- bis zu 10 Maschinenlinien pro Produktionsstufe
- Bis zu 20 Mitarbeiter/Mitarbeitergruppen pro Produktionsstufe

**Cap**Calculator ermittelt für Sie die:

- Leistung und Kapazität jeder Produktionsstufe
- Maschinenstundensätze, Rüststundensätze, Personalstunden-sätze
- Ermittlung der Gemeinkosten- / Materialkostenzuschlagssätze
- Nachkalkulation oder Plankalkulation einer Jahresgesamt-produktion
- click + calc Auftragskalkulation für jede Produktionsstufe,
- Auftragskalkulation über ausgewählte oder alle Produktions-stufen,
- und eine Menge mehr ...

**Maschinen- und Personalstundensätze  
produktionsorientiert kalkulieren**

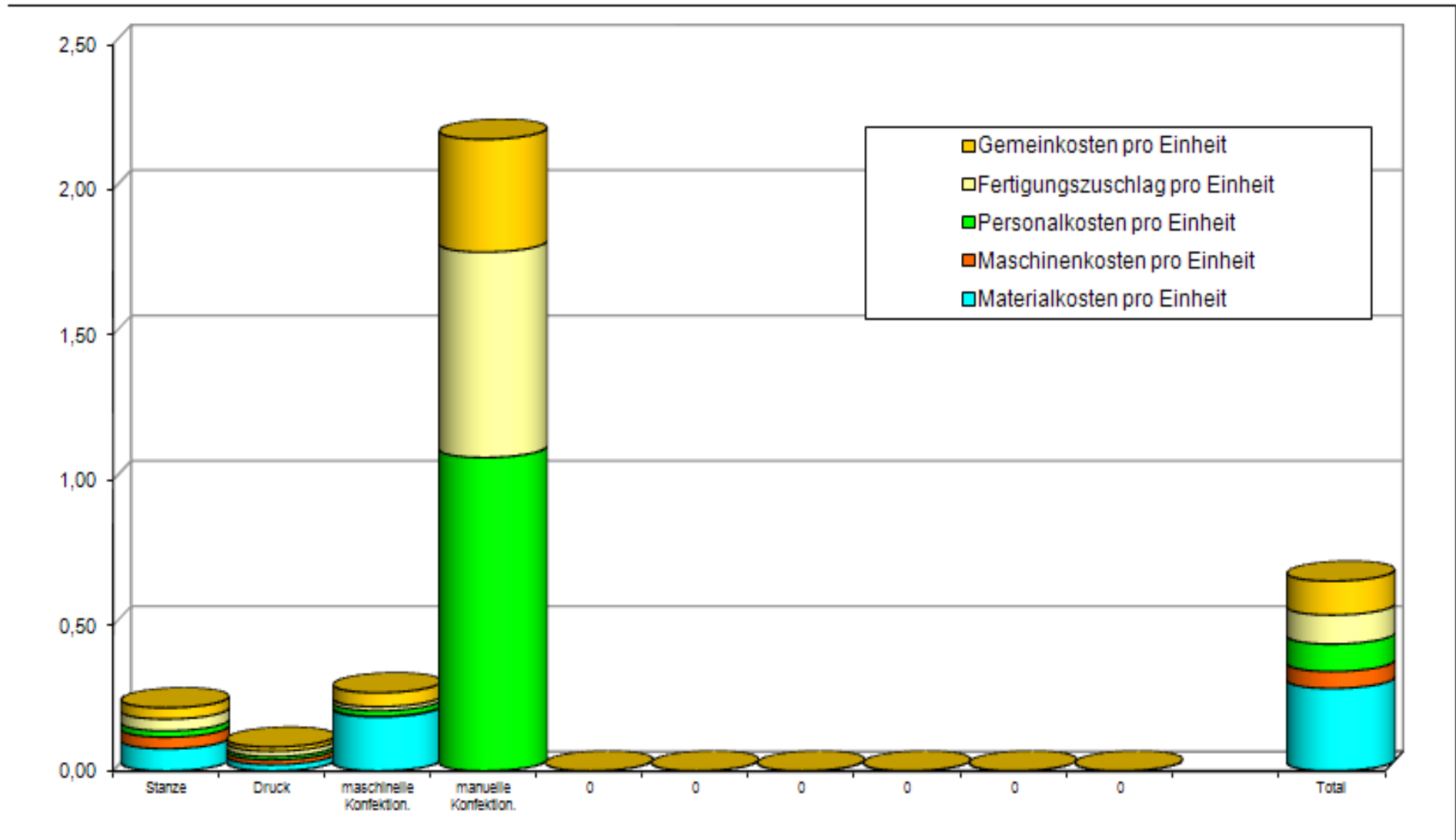
**- schnell und effizient alles im Griff !**

**Nochmal mit Gefühl!** INHALT **CapCalculator**

Blattbezeichnung	Art	Beschreibung	Buch anklicken um zur Seite zu gelangen!
<b>WELCOME</b>	Text	<b>Einleitung/Bedienungsanleitung/Übersicht</b>	
<b>DATAm</b>	Tabelle	<b>DATENEINGABE MASCHINEN</b>	
<b>DATAp</b>	Tabelle	<b>DATENEINGABE FERTIGUNGSLÖHNE</b>	
<b>DATAmdemo</b>	Tabelle	<b>DEMO DATEN MASCHINEN</b>	
<b>DATApdemo</b>	Tabelle	<b>DEMO DATEN FERTIGUNGSLÖHNE</b>	
<b>YearCalc</b>	Tabelle	Kalkulation Jahresproduktion alle Produktionsstufen	
<b>Yeardetails</b>	Tabelle	Maschinenkosten / Fertigungslöhne Jahresproduktion	
<b>clickcalc</b>	Grafik	Click+Calc Kosten pro Produktionsstufe kalkulieren	
<b>Calcdetails</b>	Tabelle	Maschinenkosten / Fertigungslöhne	
<b>Calculator</b>	Tabelle	Kalkulation nach Losgröße alle Produktionsstufen	
<b>CapM</b>	Tabelle	Kapazitätsübersicht Gesamtproduktion	
<b>CapBS</b>	Grafik	Gesamtproduktion - Kapazitätsüberhänge und - engpässe	
<b>CapBSP</b>	Grafik	Manuelle Leistung - Kapazitätsüberhänge und - engpässe	
<b>CapP</b>	Tabelle	Personalkostenübersicht Total	
<b>Machinehours</b>	Grafik	Maschinenkosten pro Fertigungsstunde nach Produktionsstufen	
<b>Wages</b>	Grafik	effektiver Stundenlohn pro Produktionsstufe	
<b>PM1</b>	Tabelle	Kapazitätsübersicht Maschinen Produktionsstufe 1	
<b>PM2</b>	Tabelle	Kapazitätsübersicht Maschinen Produktionsstufe 2	
<b>PM3</b>	Tabelle	Kapazitätsübersicht Maschinen Produktionsstufe 3	
<b>PM4</b>	Tabelle	Kapazitätsübersicht Maschinen Produktionsstufe 4	
<b>PM5</b>	Tabelle	Kapazitätsübersicht Maschinen Produktionsstufe 5	
<b>PM6</b>	Tabelle	Kapazitätsübersicht Maschinen Produktionsstufe 6	
<b>PM7</b>	Tabelle	Kapazitätsübersicht Maschinen Produktionsstufe 7	
<b>PM8</b>	Tabelle	Kapazitätsübersicht Maschinen Produktionsstufe 8	
<b>PM9</b>	Tabelle	Kapazitätsübersicht Maschinen Produktionsstufe 9	
<b>PM10</b>	Tabelle	Kapazitätsübersicht Maschinen Produktionsstufe 10	
<b>PP1</b>	Tabelle	Kapazitätsübersicht Mitarbeiter Produktionsstufe 1	
<b>PP2</b>	Tabelle	Kapazitätsübersicht Mitarbeiter Produktionsstufe 2	
<b>PP3</b>	Tabelle	Kapazitätsübersicht Mitarbeiter Produktionsstufe 3	
<b>PP4</b>	Tabelle	Kapazitätsübersicht Mitarbeiter Produktionsstufe 4	
<b>PP5</b>	Tabelle	Kapazitätsübersicht Mitarbeiter Produktionsstufe 5	
<b>PP6</b>	Tabelle	Kapazitätsübersicht Mitarbeiter Produktionsstufe 6	
<b>PP7</b>	Tabelle	Kapazitätsübersicht Mitarbeiter Produktionsstufe 7	
<b>PP8</b>	Tabelle	Kapazitätsübersicht Mitarbeiter Produktionsstufe 8	
<b>PP9</b>	Tabelle	Kapazitätsübersicht Mitarbeiter Produktionsstufe 9	
<b>PP10</b>	Tabelle	Kapazitätsübersicht Mitarbeiter Produktionsstufe 10	

**Kalkulation Jahresproduktion alle Produktionsstufen**
**Firma: Data GmbH**
**Berichtswährung:**
**EUR**
**Jahr:**
**2025**

Losgrösse / Jahresproduktion	18.000.000	18.000.000	18.000.000	700.000							18.000.000
AKTIV:	<b>J</b>	<b>J</b>	<b>J</b>	<b>J</b>							
Produktionsstufe	<b>1</b>	<b>2</b>	<b>3</b>	<b>4</b>	<b>5</b>	<b>6</b>	<b>7</b>	<b>8</b>	<b>9</b>	<b>10</b>	
	Stanze	Druck	maschinelle Konfektion.	manuelle Konfektion.							<b>SUMMEN</b>
Material-Kosten	900.000	360.000	3.060.000								4.320.000
Fremdkosten pro Einheit	360.000										360.000
Material-Kosten	1.260.000	360.000	3.060.000								4.680.000
Materialkosten-Zuschlag	9,29%	117.115	33.462	284.423							435.000
<b>Material-Kosten</b>	<b>1.377.115</b>	<b>393.462</b>	<b>3.344.423</b>								<b>5.115.000</b>
<b>Maschinen-Kosten</b>	<b>718.840</b>	<b>284.546</b>	<b>44.259</b>								<b>1.047.645</b>
<b>Personal-Kosten</b>	<b>390.390</b>	<b>213.590</b>	<b>339.352</b>	<b>755.017</b>							<b>1.698.349</b>
Fertigungskosten-Zuschlag	65,55%	727.101	326.528	251.457	494.914						1.800.000
<b>Herstellkosten</b>	<b>3.213.447</b>	<b>1.218.125</b>	<b>3.979.491</b>	<b>1.249.930</b>							<b>9.660.993</b>
Gemeinkosten-Zuschlag	21,74%	698.504	264.783	865.018	271.696						2.100.000
<b>SELBSTKOSTEN</b>	<b>3.911.950</b>	<b>1.482.908</b>	<b>4.844.509</b>	<b>1.521.626</b>							<b>11.760.993</b>
Materialkosten pro Einheit	0,08	0,02	0,19								0,28
Maschinenkosten pro Einheit	0,04	0,02	0,00								0,06
Personalkosten pro Einheit	0,02	0,01	0,02	1,08							0,09
Fertigungszuschlag pro Einheit	0,04	0,02	0,01	0,71							0,10
<b>Herstellkosten pro Einheit</b>	<b>0,18</b>	<b>0,07</b>	<b>0,22</b>	<b>1,79</b>							<b>0,54</b>
Gemeinkosten pro Einheit	0,04	0,01	0,05	0,39							0,12
<b>SELBSTKOSTEN pro Einheit</b>	<b>0,22</b>	<b>0,08</b>	<b>0,27</b>	<b>2,17</b>							<b>0,65</b>
Materialkosten pro Einheit	35%	27%	69%								43%
Maschinenkosten pro Einheit	18%	19%	1%								9%
Personalkosten pro Einheit	10%	14%	7%	50%							14%
Fertigungszuschlag pro Einheit	19%	22%	5%	33%							15%
Herstellkosten pro Einheit	82%	82%	82%	82%							82%
Gemeinkosten pro Einheit	18%	18%	18%	18%							18%
<b>SELBSTKOSTEN pro Einheit</b>	<b>100%</b>	<b>100%</b>	<b>100%</b>	<b>100%</b>							<b>100%</b>



## Kapazitätsübersicht Gesamtproduktion

Maschinentage: 246

**Data GmbH**
**2025**

### Gesamtunternehmen

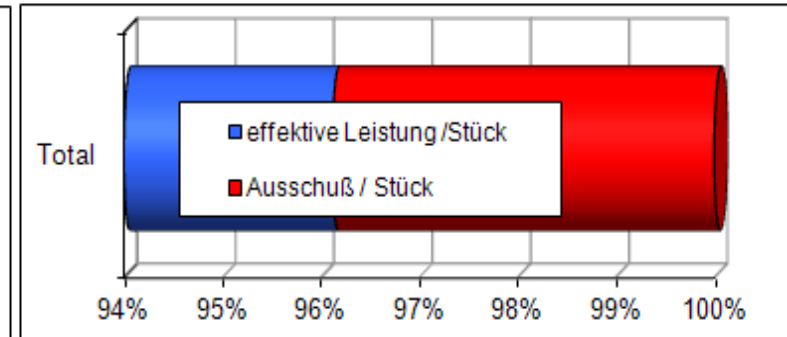
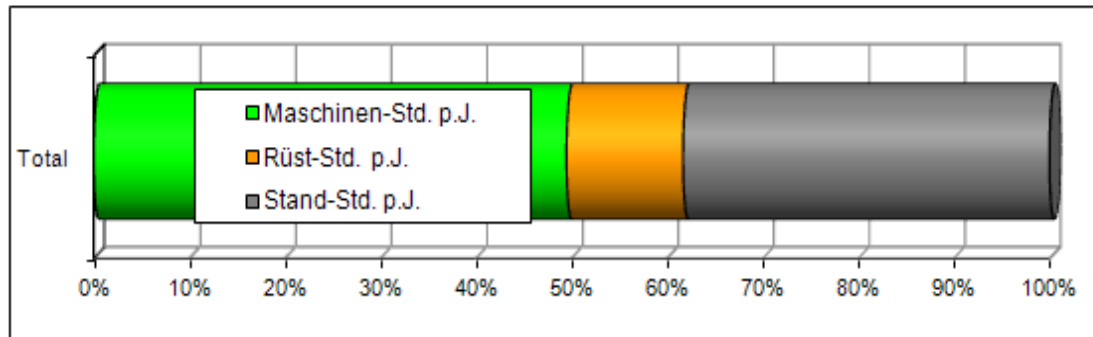
P-Stufe	Max. Fertigungsstunden	Maschinen-Std. p.J.	Rüst-Std. p.J.	Stand-Std. p.J.	effektive Fertigungsstunden
1	23.616	18.714	1.950	2.952	20.664
2	11.808	4.872	3.000	3.936	7.872
3	23.616	5.622	2.250	15.744	7.872
<b>Total</b>	<b>59.040</b>	<b>29.208</b>	<b>7.200</b>	<b>22.632</b>	<b>36.408</b>

Gesamt-Kosten	pro Fertigungs-Std.
701.000	33,92
320.000	40,65
70.000	8,89
<b>1.091.000</b>	<b>29,97</b>

max. Leistung / Stück	Ausschuß / Stück	effektive Leistung /Stück
17.507.997	525.240	16.982.757
21.924.979	602.934	21.322.045
37.105.611	1.855.281	35.250.330
<b>76.851.913</b>	<b>2.983.455</b>	<b>73.865.110</b>

P-Stufe	Max. Fertigungsstunden	Maschinen-Std. p.J.	Rüst-Std. p.J.	Stand-Std. p.J.	effektive Fertigungsstunden
1	100%	79,2%	8,3%	12,5%	87,5%
2	100%	41,3%	25,4%	33,3%	66,7%
3	100%	23,8%	9,5%	66,7%	33,3%
<b>Total</b>	<b>100%</b>	<b>49,5%</b>	<b>12,2%</b>	<b>38,3%</b>	<b>61,7%</b>

max. Leistung / Stück	Ausschuß / Stück	effektive Leistung /Stück
100%	3,0%	97,0%
100%	2,7%	97,3%
100%	5,0%	95,0%
<b>100,0%</b>	<b>3,9%</b>	<b>96,1%</b>



## Gesamtproduktion - Kapazitätsüberhänge und - engpässe

**Data GmbH**

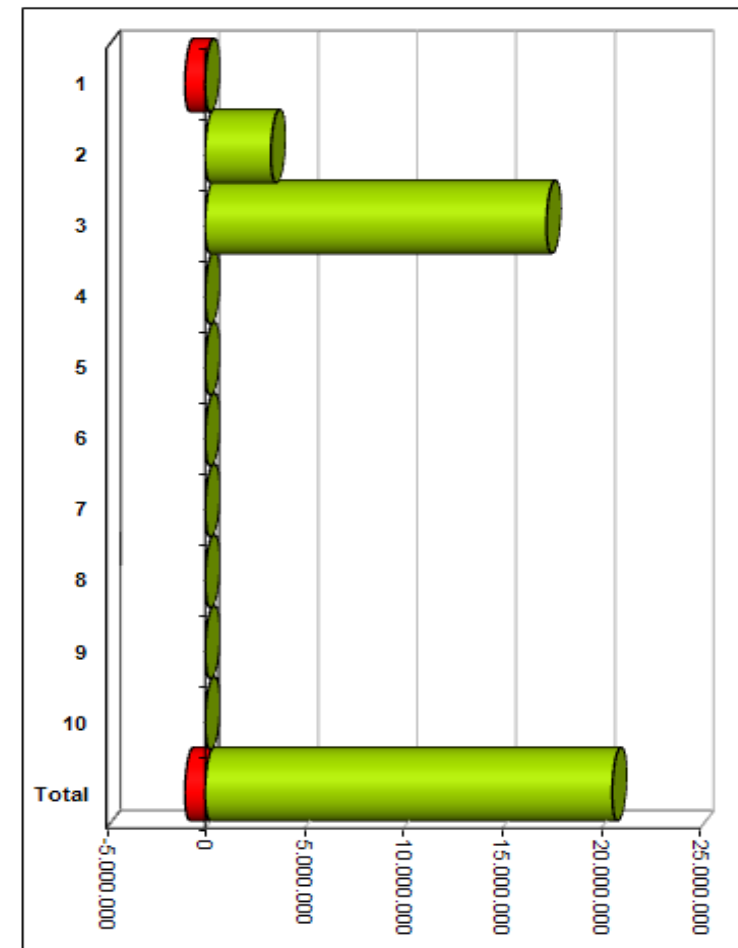
2025

Maschinentage: 246

### Gesamtunternehmen

P-Stufe	max. Leistung / Stück	Ausschuß / Stück	effektive Leistung /Stück	Jahres- produktion in Stück	Kapazität zu Absatz	
					Kapazitäts- Engpässe	nicht ausgelastete Kapazität
1	17.507.997	525.240	16.982.757	18.000.000	-1.017.243	
2	21.924.979	602.934	21.322.045	18.000.000		3.322.045
3	37.105.611	1.855.281	35.250.330	18.000.000		17.250.330
4		0				
5						
6						
7						
8						
9						
10						
<b>Total</b>	<b>76.538.587</b>	<b>2.983.455</b>	<b>73.555.132</b>	<b>54.000.000</b>	<b>-1.017.243</b>	<b>20.572.375</b>

P-Stufe	max. Leistung / Stück	Ausschuß / Stück	effektive Leistung /Stück	Jahres- produktion in Stück	Kapazität zu Absatz	
					Kapazitäts- Engpässe	nicht ausgelastete Kapazität
1	100%	3,0%	97%	103%	-5,8%	
2	100%	2,7%	97%	82%		15,2%
3	100%	5,0%	95%	49%		46,5%
4	100%					
5	100%					
6	100%					
7	100%					
8	100%					
9	100%					
10	100%					
<b>Total</b>	<b>100,0%</b>	<b>3,9%</b>	<b>96,1%</b>	<b>70,6%</b>		



# Kapazitätsübersicht

## 2025

## Data GmbH

Maschinentage: 246

 manuelle  
Fertigung = J

**Produktionsstufe:**
**1 Stanze**

Maschine	Max. Fertigungsstunden	Maschinen-Std. p.J.	Rüst-Std. p.J.	Stand-Std. p.J.	Gesamt-Kosten	pro Fertigungs-Std.	max. Leistung / Stück	Ausschuß / Stück	effektive Leistung /Stück
Linie 1	5.904	4.679	488	738	90.000	17,42	4.318.639	-129.559	4.189.080
Linie 2	5.904	4.679	488	738	240.000	46,46	4.318.639	-129.559	4.189.080
Linie 3	5.904	4.679	488	738	290.000	56,14	4.318.639	-129.559	4.189.080
Linie 4	5.904	4.679	488	738	81.000	15,68	4.552.079	-136.562	4.415.517
Linie 5									
Linie 6									
Linie 7									
Linie 8									
Linie 9									
Linie 10									
<b>Total</b>	<b>23.616</b>	<b>18.714</b>	<b>1.950</b>	<b>2.952</b>	<b>701.000</b>	<b>33,92</b>	<b>17.507.997</b>	<b>-525.240</b>	<b>16.982.757</b>

## Auswertung

<b>Laufzeiten</b>			<b>Kosten</b>	<b>Mengen</b>
Fertigungs-Std.	20.664	100,00%	33,92 pro Std.	effekt. Stückzahl / Std: <b>822</b>
davon: Maschinenlaufzeit	18.714	90,56%	33,92 pro Std.	
davon: Rüstzeit	1.950	9,44%	33,92 pro Std.	

**Personalkostenübersicht**
**2025**
**Data GmbH**

Arbeitstage: 206

**Produktionsstufe:**

<b>1</b>	<b>Stanze</b>
----------	---------------

Mitarbeiter	Anzahl	Max. Arbeits- stunden	Leistungsanteil	effektive Arbeits- stunden	Leistungskosten
Heimann	1	1.648	70%	1.154	35.490
Groge	1	1.648	100%	1.648	50.700
Schell	1	1.648	100%	1.648	50.700
Niebeling	1	1.648	100%	1.648	50.700
Oskar	1	1.648	100%	1.648	50.700
Brin	1	1.648	100%	1.648	50.700
Rodemann	1	1.648	100%	1.648	50.700
Walter	1	1.648	100%	1.648	50.700
<b>Total</b>	<b>8</b>	<b>13.184</b>	<b>96%</b>	<b>12.690</b>	<b>390.390</b>

**Auswertung**
**Laufzeiten**
**Fertigungslöhne pro Std.**

<b>Fertigungs-Std.</b>	<b>20.664</b>	<b>100,00%</b>	<b>30,76</b>	<b>pro Std.</b>
<b>davon: Maschinenlaufzeit</b>	<b>18.714</b>	<b>90,56%</b>	<b>30,76</b>	<b>pro Std.</b>
<b>davon: Rüstzeit</b>	<b>1.950</b>	<b>9,44%</b>	<b>30,76</b>	<b>pro Std.</b>

## Personalkostenübersicht Total

**Data GmbH**

Arbeitstage: 206

**2025**

### Gesamtunternehmen

P-Stufe	Anzahl	Max. Arbeitsstunden	Leistungsanteil	effektive Arbeitsstunden	Leistungskosten
1	8	13.184	96%	12.690	390.390
2	6	9.888	88%	8.734	213.590
3	9	13.184	80%	10.185	339.352
4	14	9.579	67%	6.267	755.017
5					
6					
7					
8					
9					
10					
<b>Total</b>	<b>37</b>	<b>45.835</b>	<b>83%</b>	<b>37.875</b>	<b>1.698.349</b>

## Auswertung

<b>Laufzeiten</b>			<b>Fertigungslöhne pro Std.</b>	<b>pro Maschinen-Std.</b>	
Fertigungs-Std.	36.408	100,00%	44,84	46,65	pro Std.
davon: Maschinenlaufzeit	29.208	80,22%	44,84	46,65	pro Std.
davon: Rüstzeit	7.200	19,78%	44,84	46,65	pro Std.

## Manuelle Leistung - Kapazitätsüberhänge und - engpässe

**Data GmbH**

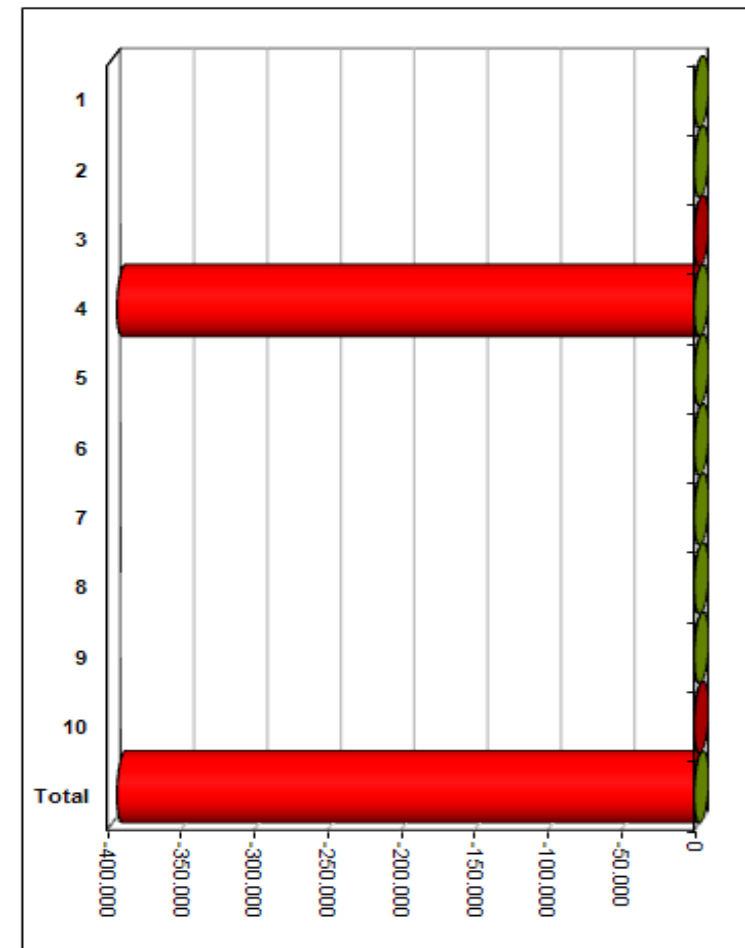
Arbeitstage: 206

2025

### Gesamtunternehmen

P-Stufe	max. Leistung / Stück	Ausschuß / Stück	effektive Leistung /Stück	Jahresproduktion in Stück	Kapazität zu Absatz	
					Kapazitäts-Engpässe	nicht ausgelastete Kapazität
1						
2						
3						
4	313.326	6.267	307.059	700.000	-392.941	
5						
6						
7						
8						
9						
10						
<b>Total</b>	<b>313.326</b>	<b>6.267</b>	<b>307.059</b>	<b>700.000</b>	<b>-392.941</b>	

P-Stufe	max. Leistung / Stück	Ausschuß / Stück	effektive Leistung /Stück	Jahresproduktion in Stück	Kapazität zu Absatz	
					Kapazitäts-Engpässe	nicht ausgelastete Kapazität
1	100%					
2	100%					
3	100%					
4	100%	2,0%	98%	223%	-125,4%	
5	100%					
6	100%					
7	100%					
8	100%					
9	100%					
10	100%					
<b>Total</b>	<b>100,0%</b>	<b>2,0%</b>	<b>98,0%</b>	<b>223,4%</b>		



### Click+Calc Kosten pro Produktionsstufe kalkulieren

*Berichtswährung:* **EUR**

*Losgrösse*

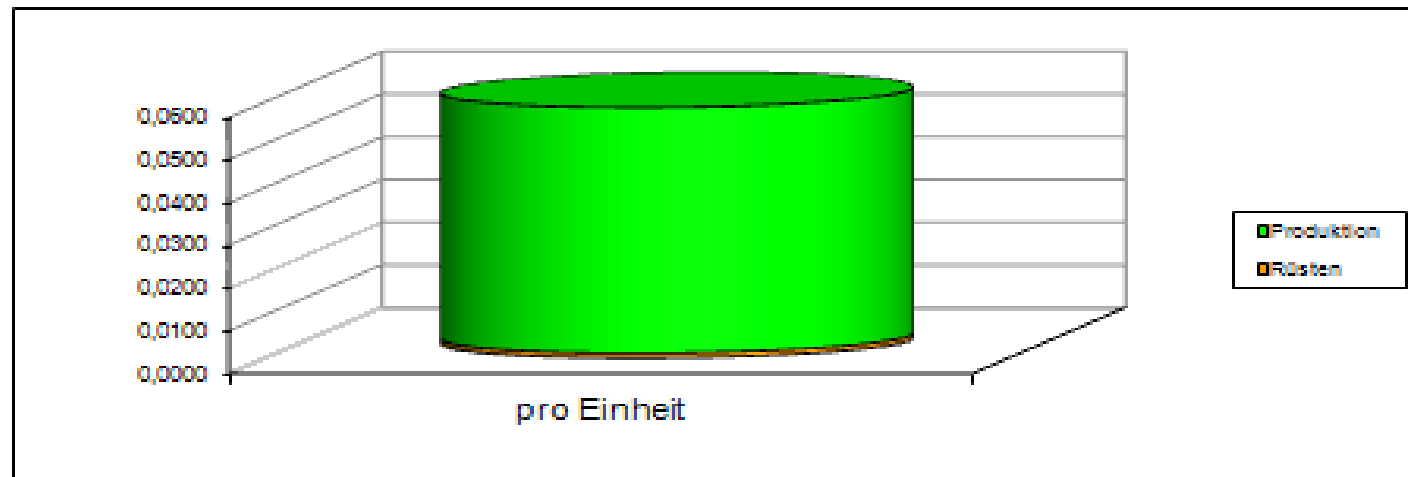
*Produktionsstufe*

*M-Stunde*  *Prod.Menge/Std.*

*P-Stunde*  *Rüstzeit Std.*

*Fertigungs Std.*

	Dauer Std.	M-Kosten	P-Kosten	Gesamt	pro Einheit	%
<i>Produktion</i>	10,7	362,61	212,57	575,18	0,0575	98,0%
<i>Rüsten</i>	0,2	7,35	4,31	11,66	0,0012	2,0%
<i>Gesamt</i>	10,9	369,96	216,88	586,84	0,0587	100,0%



**Zum Bearbeiten:**

Produktionsstufe im  
gelben Feld eingeben,

Losgrösse anklicken

- 100
- 500
- 800
- 1.000
- 1.100
- 1.500
- 1.800
- 2.000
- 2.500
- 3.000
- 4.000
- 5.000
- 6.000
- 7.000
- 8.000
- 9.000
- 10.000
- 20.000
- 30.000
- 40.000
- 50.000

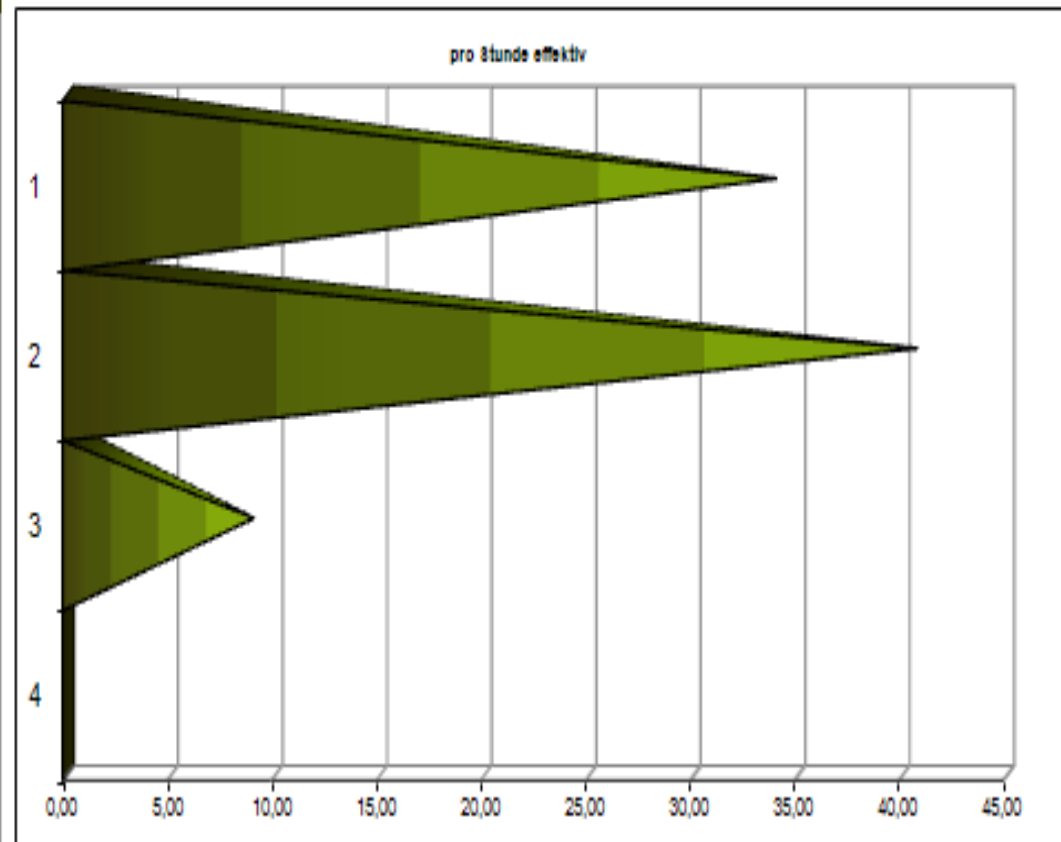
# Maschinenkosten pro Fertigungsstunde nach Produktionsstufen

**Data GmbH**

Berichtswahrung: EUR

**2025**

P-Stufe	Max. Fertigungsstunden	effektive Fertigungsstunden	Gesamt-Kosten	pro Stunde effektiv
1	23.616	20.664	701.000	33,92
2	11.808	7.872	320.000	40,65
3	23.616	7.872	70.000	8,89
10				
<b>Total</b>	<b>59.040</b>	<b>36.408</b>	<b>1.091.000</b>	<b>29,97</b>



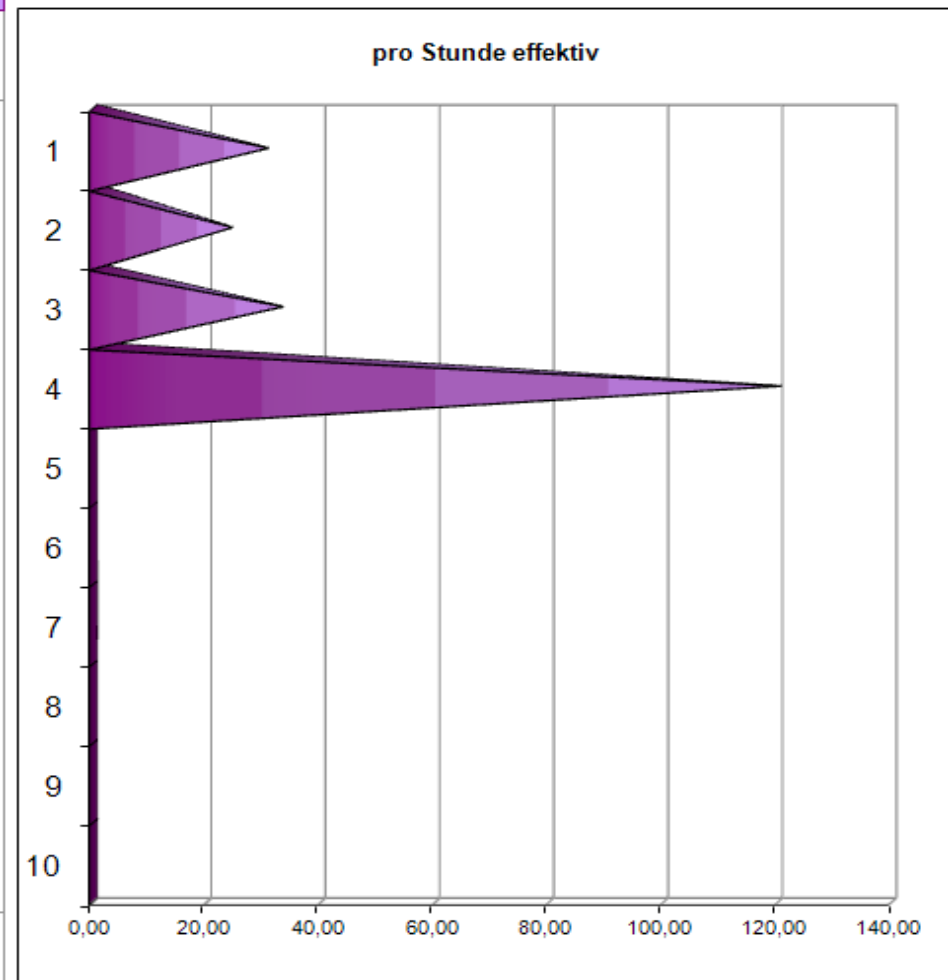
## effektiver Stundenlohn pro Produktionsstufe

**Data GmbH**

Berichtswahrung: EUR

2025

P-Stufe	Max. Arbeitsstunden	Leistungsanteil	effektive Arbeitsstunden	Leistungskosten	pro Stunde effektiv
1	13.184	96%	12.690	390.390	30,76
2	9.888	88%	8.734	213.590	24,45
3	13.184	80%	10.185	339.352	33,32
4	9.579	67%	6.267	755.017	120,48
5					
6					
7					
8					
9					
10					
<b>Total</b>	<b>45.835</b>	<b>83%</b>	<b>37.875</b>	<b>1.698.349</b>	<b>44,84</b>



**Kalkulation nach Losgrösse alle Produktionsstufen**

Firma:

Data GmbH

Berichtswährung: EUR

Jahr:

2025

Losgrösse / Gesamtvolumen	17.000	15.000	10.000	3.000							17.000
---------------------------	--------	--------	--------	-------	--	--	--	--	--	--	--------

AKTIV:

Produktionsstufe

J	J	J	J								
1	2	3	4	5	6	7	8	9	10		
Stanze	Druck	maschinelle Konfektion.	manuelle Konfektion.								SUMMEN

Material-Kosten	850	300	1.700								2.850
Fremdkosten pro Einheit	340										340
Summe	1.190	300	1.700								3.190
Materialkosten-Zuschlag	9,29%	111	28	158							297

<b>Material-Kosten</b>	<b>1.301</b>	<b>328</b>	<b>1.858</b>								<b>3.487</b>
<b>Maschinen-Kosten</b>	<b>624</b>	<b>149</b>	<b>16</b>								<b>789</b>
<b>Personal-Kosten</b>	<b>369</b>	<b>178</b>	<b>189</b>	<b>3.236</b>							<b>3.971</b>
Fertigungskosten-Zuschlag	65,55%	651	214	134	2.121						3.120
<b>Herstellkosten</b>	<b>2.944</b>	<b>869</b>	<b>2.196</b>	<b>5.357</b>							<b>11.366</b>
Gemeinkosten-Zuschlag	21,74%	640	189	477	1.164						2.471

**SELBSTKOSTEN**

	<b>3.584</b>	<b>1.058</b>	<b>2.673</b>	<b>6.521</b>							<b>13.837</b>
--	--------------	--------------	--------------	--------------	--	--	--	--	--	--	---------------

Materialkosten pro Einheit	0,08	0,02	0,19								0,21
Maschinenkosten pro Einheit	0,04	0,01	0,00								0,05
Personalkosten pro Einheit	0,02	0,01	0,02	1,08							0,23
Fertigungs-Zuschlag pro Einheit	0,04	0,01	0,01	0,71							0,18
<b>Herstellkosten pro Einheit</b>	<b>0,17</b>	<b>0,06</b>	<b>0,22</b>	<b>1,79</b>							<b>0,67</b>
Gemeinkosten pro Einheit	0,04	0,01	0,05	0,39							0,15
<b>SELBSTKOSTEN pro Einheit</b>	<b>0,21</b>	<b>0,07</b>	<b>0,27</b>	<b>2,17</b>							<b>0,81</b>

Materialkosten pro Einheit	36%	31%	69%								25%
Maschinenkosten pro Einheit	17%	14%	1%								6%
Personalkosten pro Einheit	10%	17%	7%	50%							29%
Fertigungs-Zuschlag pro Einheit	18%	20%	5%	33%							23%
Herstellkosten pro Einheit	82%	82%	82%	82%							82%
Gemeinkosten pro Einheit	18%	18%	18%	18%							18%
<b>SELBSTKOSTEN pro Einheit</b>	<b>100%</b>	<b>100%</b>	<b>100%</b>	<b>100%</b>							<b>100%</b>

Worin unterscheiden sich **Magic** Workbooks<sup>®</sup> von herkömmlichen Excel-Anwendungen?

**Magic**Workbooks sind einfacher zu benutzen!

- Übersichtliche Dateneingabe mit Demo-Daten zur Orientierung
- Daten müssen nur einmal eingegeben werden, können aber jederzeit überschrieben werden
- Keine Arbeit an Grafiken oder Tabellen erforderlich
- Kein umständliches Blätter-Suchen dank Hyperlink-Inhaltsverzeichnis.
- MagicWorkbooks enthalten keine Makros, die Virenwarnungen beim Öffnen abgeben.

**Magic**Workbooks sind schneller!

- Ein Monatsabschluss mit 20 Auswertungen und Grafiken in 20 Minuten?.
- Liquidität zum Jahresende berechnen, selbst wenn sich die Umsatzprognose für jeden Monat geändert hat, in einer halben Stunde?
- Bilanzprognosen für die nächsten 5 Jahre in einer Stunde?
- Unterlagen für eine komplette Bankenpräsentation zusammenstellen in einer Stunde?

**Magic**Workbooks „leben“ und sind stets brandaktuell!

- Jede Datenaktualisierung bringt alle Auswertungen automatisch auf den neuesten Stand

Mit **Magic**Workbooks ist das alles „business as usual“!

soviel in Kürze ...

sollten Sie Fragen zu diesem Workbook haben, mailen Sie uns!

Interesse an weiteren MagicWorkbooks / Dienstleistungen:

[www.MagicWorkbooks.com](http://www.MagicWorkbooks.com)